

Windows Application Server

Für den Zugriff auf **wissenschaftliche Software unter Windows** gibt es einen Applikationsserver. Installiert sind

- Mathematica
- Matlab
- Origin
- Scientific Workplace

An nicht-wissenschaftlicher Software gibt es z.B.

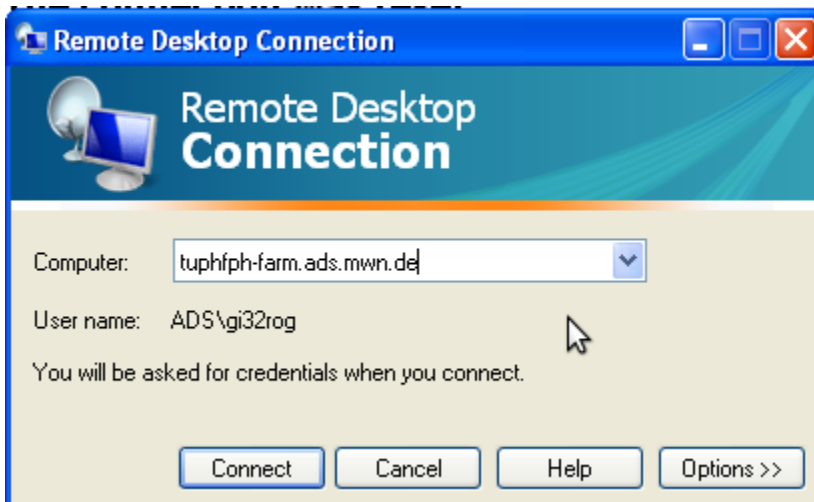
- Microsoft Office
- Adobe Reader
- 7zip

Wir hatten uns mal um eine Lizenz für die Adobe Creative Suite bemüht, aber da müsste man für jeden (potentiellen) Benutzer eine eigene Lizenz kaufen, und das ist natürlich nicht akzeptabel.

Zugang

Der Zugriff auf den Applikationsserver erfolgt per Remote Desktop auf

tuphfpf-farm.ads.mwn.de bzw. appserver.ph.tum.de



User-ID ist Ihre TUM-Kennung, Domain ADS, das Passwort ist das gleiche wie im TUMonline. Direkter Zugriff ist vom MWN aus möglich, von ausserhalb benötigen Sie einen VPN-Client.

Es ist auch problemlos möglich, direkt von Linux (<http://www.rdesktop.org/>), Mac OS (<http://cord.sourceforge.net/>)

oder Android (<https://play.google.com/store/apps/details?id=org.toremote.rdpdemo>) aus auf den Applikationsserver zuzugreifen.

Wenn Sie sich auf einem der CIP-Rechner einloggen, dann können Sie auch direkt den **Applikationsserver als Desktop Session** auswählen

oder innerhalb einer Linux session den Appserver aus dem Menu *Education* auswählen bzw. den Befehl *appserver* aufrufen.

Externer Zugriff auf die Daten

Sie können auch von anderen Rechnern aus über

\\nas.ads.mwn.de*TUM-Kennung*\ (Windows) bzw. smb://nas.ads.mwn.de/ (Linux)

auf Ihren Desktop zugreifen, Kennung ist Ihre TUM-Kennung, Domain/Domäne ist ADS. Details zum NAS [hier](#).

English summary

To access the Windows application server where several non-free software packages are installed, open a Remote Desktop connection to

tuphfph-farm.ads.mwn.de or **appserver.ph.tum.de**

User-ID is your *TUM-Kennung*, domain is ADS, the password is the one that you use for TUMonline. Direct access is possible only from inside the university network, for access from the outside, you need to use a [VPN connection](#).

Your data is also accessible from other hosts as

\\nas.ads.mwn.de*TUM-Kennung*\Desktop